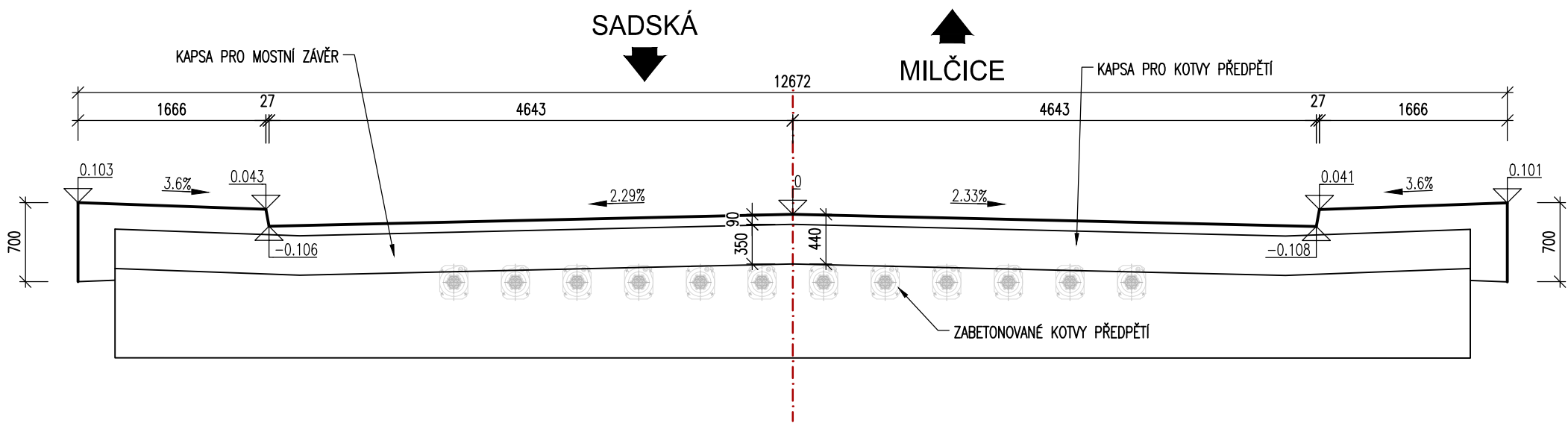


MOSTNÍ ZÁVĚR MZ1  
OPĚRA O1, M 1:50



MOSTNÍ ZÁVĚR MZ2  
OPĚRA O2, M 1:50

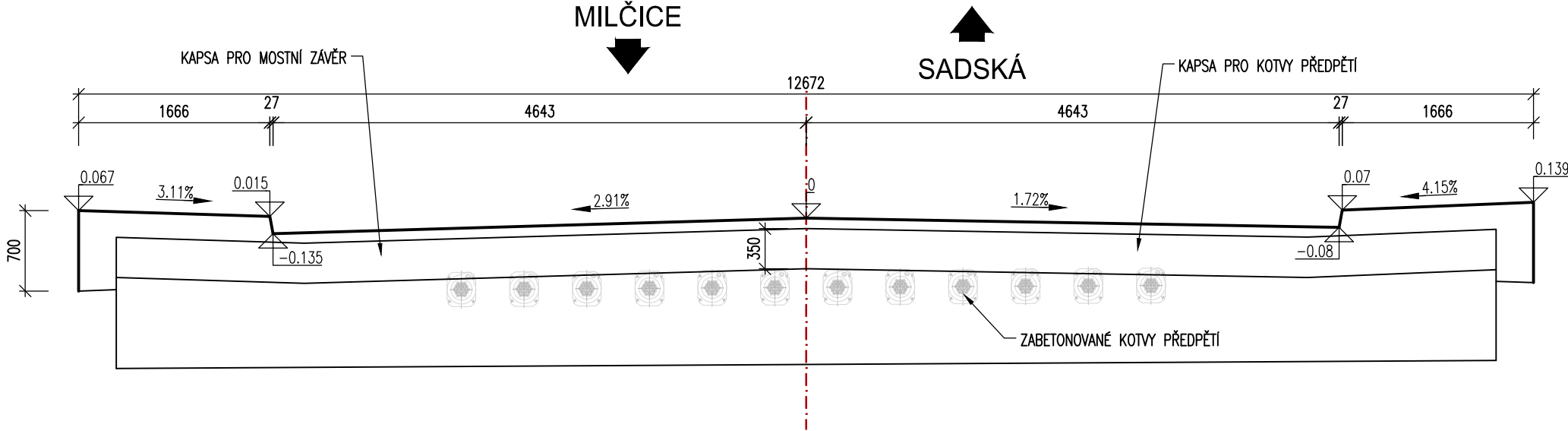


SCHÉMA MOSTNÍHO ZÁVĚRU MZ1  
OPĚRA O1, M 1:20

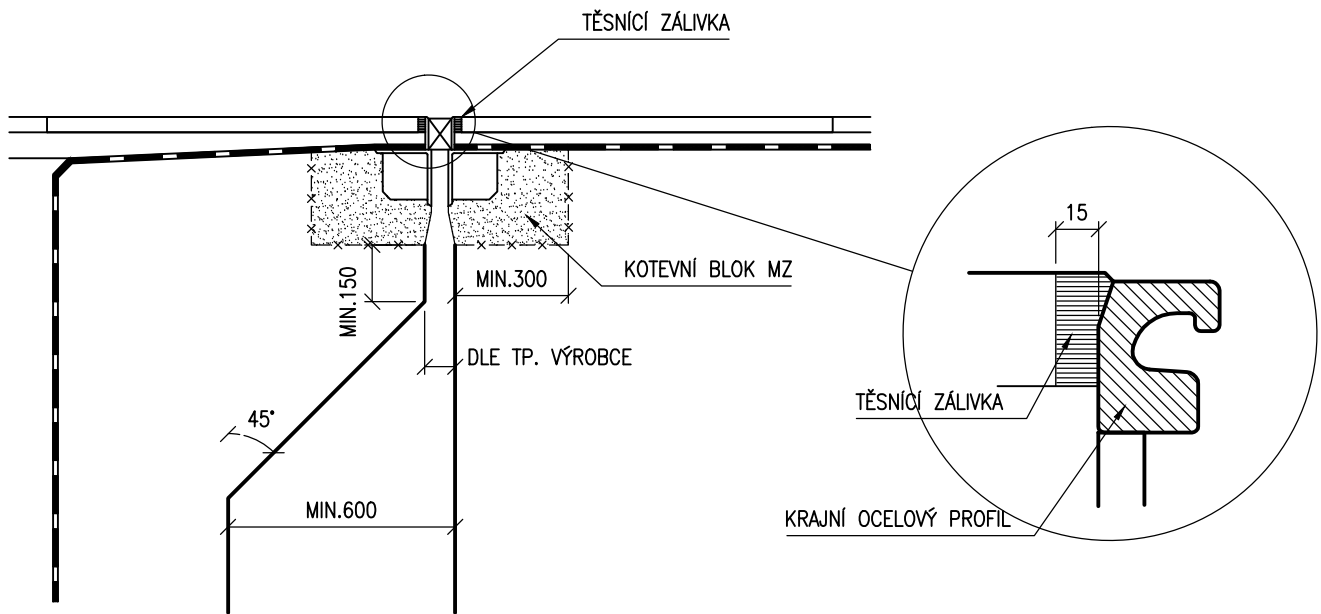
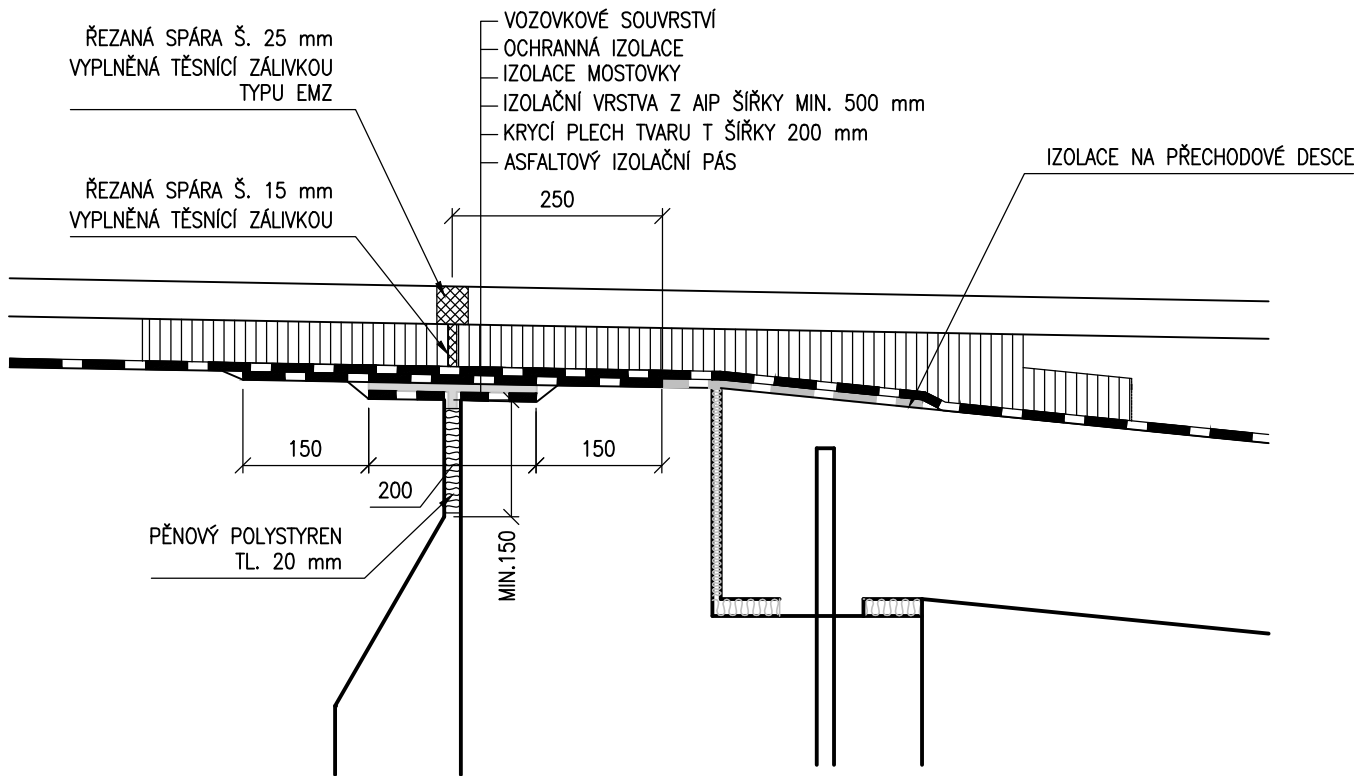


SCHÉMA MOSTNÍHO ZÁVĚRU MZ2  
OPĚRA O2, M 1:10



POZNÁMKY:

- TATO PŘÍLOHA SLOUŽÍ JAKO PODKLAD PRO ÚČELY ZPRACOVÁNÍ TP A VTD ZHOTOVITELE MOSTNÍCH ZÁVĚRŮ A TP ZHOTOVITELE VOZOVKOVÝCH VRSTEV.
- PO OSAZENÍ MOSTNÍHO ZÁVĚRU BUDE OSAZENA DOPLŇKOVÁ VÝZTUŽ A VYBRÁNÍ BUDOU ZABETONOVÁNA.
- VÝZTUŽ A TVAR KAPES BUDOU UPŘESNĚNY PO VYBRÁNÍ DODAVATELE MOSTNÍCH ZÁVĚRŮ.
- PROFILY BUDOU ZATAŽENY PO SVISLÉM LÍCI ŘÍMSY AŽ K DOLNÍ HRANĚ A TO KOLMO NA PODÉLNÝ SPÁD MOSTU.
- NÁVRH KOTEVNÍCH PRVKŮ ZÁVĚRU BUDE SOUČÁSTÍ VTD ZÁVĚRU DLE ZVOLENÉHO TYPU.
- VÝROBA MOSTNÍHO ZÁVĚRU MŮŽE BÝT ZAHÁJENA AŽ NA ZÁKLADĚ SCHVÁLENÉ VTD.

DETAILY:

- PŘECHOD MOSTNÍ IZOLACE A VOZOVKY PŘES DILATAČNÍ SPÁRU  $\pm 5$  MM DLE VL 04 305.02
- MOSTNÍ ZÁVĚR POVRCHOVÝ S JEDNODUCHÝM TĚSNĚNÍM DLE VL 04 305.51
- MOSTNÍ ZÁVĚR – VÝZTUŽ V KOTEVNÍM BLOKU MOSTNÍHO ZÁVĚRU DLE VL 04 305.52

MATERIÁLY:

– DOBETONÁVKA KAPES MZ

C 35/45 XF4/XD3 (CZ-TKP18PK) – C10.40 – Dmax22 – S3 – PROVZDUŠNĚNÝ  
– MAX. PRŮSAK 20 MM DLE TKP KAP.18 A ČSN EN 12390–8

P o d p ě r a	O z n a č e n í	Charakteristické hodnoty			Návrhové hodnoty		
		Celkový kladný posun	Celkový záporný posun	Celkový posun bez rezervy	Celkový kladný posun s 50% rezervou u teplotních změn	Celkový záporný posun s 50% rezervou u teplotních změn	Celkový posun s 50% rezervou u teplotních změn
		$\Delta_{l, char+}$ [mm]	$\Delta_{l, char-}$ [mm]	$\Delta_{l, char}$ [mm]	$\Delta_{l, nav+}$ [mm]	$\Delta_{l, nav-}$ [mm]	$\Delta_{l, nav}$ [mm]
		13,7	-28,7	42,4	20,6	-36,6	57,2
O1	MZ1	13,7	-28,7	42,4	20,6	-36,6	57,2
O2	MZ2	1,0	-2,2	3,2	1,5	-2,7	4,3

D

AKCE

II/334 SADSKÁ – MILČICE

OBJEDNATEL PD

KSÚS

KRAJSKÁ SPRÁVA A ÚDRŽBA SILNIC

Sředočeského kraje

Krajská správa a údržba silnic Středočeského kraje

Zborovská 11

150 21 Praha 5

IČ: 00066001

SOUŘADNICOVÝ SYSTÉM S-JTSK VÝŠKOVÝ SYSTÉM Bpv

ZHOTOVITEL PD

Společnost APIS/ PGP/Pontex – RD projekty Středočeský kraj,

Tvořená společnostky:

1. Ateliér projektování inženýrských staveb, s.r.o., Ohradní 24b, 140 00 Praha 4

2. PRAGOPROJEKT, a.s., K Ryšance 1668/16, 147 54 Praha 4

3. Pontex, spol. s r.o., Bezová 1658/1, 147 00 Praha 4

Zastoupená:

Ateliér projektování inženýrských staveb, s.r.o.,

Ohradní 24b, 140 00 Praha 4

VYPRACOVAL	Ing. Petr Tomáš	HLAVNÍ INŽENÝR PROJEKTU	Ing. Jiří Ctibor
ODPOVĚDNÝ PROJEKTANT	Ing. Petr Tomáš	TECHNICKÁ KONTROLA	Ing. Vít Havlíček

AKCE

II/334 SADSKÁ – MILČICE

ČÁST

D. DOKUMENTACE OBJEKTŮ

PŘÍLOHA

SO 201 Most přes říčku Šemberu za Sadskou (ev.č. mostu 334-002)

ČÁST

D

Č. PŘÍLOHY

D.1.2.1.15

SCHEMATICKÝ VÝKRES MOSTNÍCH ZÁVĚRŮ

STUPEŇ	PDPS	DATUM	09/2023	MĚŘÍTKO	1:50, 20, 10	FORMÁT	4xA4
--------	------	-------	---------	---------	--------------	--------	------

© návrh řešení obsažený ve výkresové a textové části je předmětem ochrany dle autorského zákona